



# DK6010 Serien





# DK6010 SERIEN

## UTMÄRKT PRESTANDA TILL RÄTT PRIS

DK10-serien är fullt utrustad för att klara alla uppgifter för en kompakttraktor. Med motorer från 45 hk till 58 hk har den här serien med urstarka kompakttraktorer en imponerande kraft och jämn väghållning vilket gör den till en pålitlig arbetshäst.

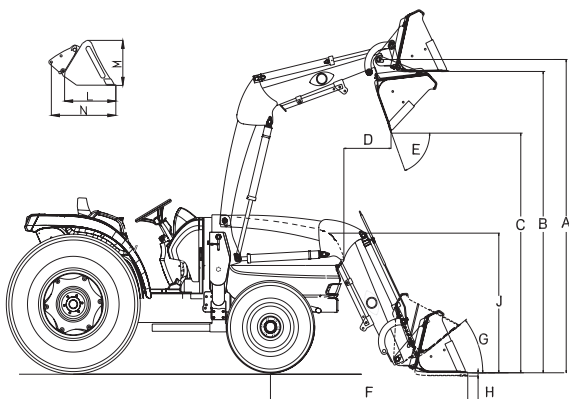
Lätt att kliva i och ur  
Bränslesnål dieselmotor  
Dubbla hydrostatpedaler

Kraftfull och robust  
Prisvärd  
PTO Cruise Control (58 hk)



### Frontlastare

Kiotis frontlastare är speciellt framtagen för DK10-serien. Den har effektiv prestanda via enspaksreglage och parallellförd skopa med snabbfäste. Kioti-frontlastaren, som har inbyggt parkeringsstöd, är gjord för att snabbt och enkelt kunna monteras av och på. Lastarna i KL-serien kopplas på traktorns hydraulsystem, har joystick med flytläge och skopvinkelindikator.



### Specifikation lastare

MODEL	KL5510N-E-SQA (ROPS) / KL5510N-E-SQC (HYTT)
-------	---

A	Max lyfthöjd till pivotbult	2735 mm
B	Frigång under skopan	2446 mm
C	Frigång under nedfälld skopa	2001 mm
D	Räckvidd med fälld skopa (45°)	576 mm
E	Skopans max vippvinkel	46°
F	Skopans max räckvidd i markplanet	1806 mm
G	Skopans max tiltvinkel bakåt/uppåt	41°
H	Max djup under markplanet	218 mm
J	Lastarens transporthöjd	1371 mm
L	Skopans djup	470 mm
M	Skopans höjd	560 mm
N	Skopans djup med fästen	660 mm
	Lyftkapacitet till fullhöjd	1207 kg
	Skopans brytkraft i markplanet	1769 kg

Skopans vikt	125 kg , 138 kg
Ungefärlig vikt (med skopa)	526 kg
Skopans volym (rågat mått)	379 l, 439 l

Joystick	KL5520 valbar/ KL5521 standard
Kompatibla modeller	KL5520: ROPS / KL5521 hytt

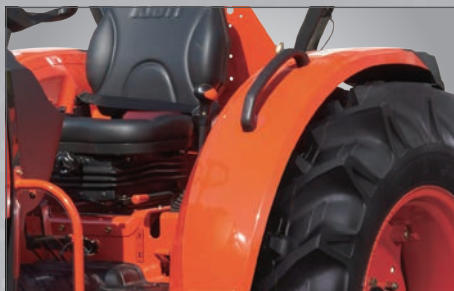
\* Specifikationen kan ändras utav förbättringsskäl utan föregående varning.





### Kompakt

Perfekt utformad för att köras bland annat i frukt-trädgårdar utan att förstöra skörden. Mitt-ROPS som är standard för smala T2-modellen skyddar föraren från lågt hängande grenar. Den kompakta karossen gör det lättare att arbeta och svänga på trånga ytor.  
(Width: 8 m, Min.height: 1,2 m / T2 certificate only for narrow model)



### Handtag på stänkskärmen (ROPS modellerna)

Lätt att stiga i och ur traktorn med hjälp av handtagen som finns på båda sidor.



### Hög markfrigång

Hög markfrigång ger en bekväm körning även i ojämn terräng.

### 1 Servostyrning

Samtliga modeller har servostyrning som standard, vilket underlättar i snäva svängar.

### 2 Fjädrat deluxe-säte

Det ergonomiska och justerbara sätet gör att föraren sitter bekvämt oavsett typ av arbete.

### 3 Spak till 3-punktslyft

Med spaken till 3-punktslyften höjer och sänker du enkelt lyftarmarna vid montering av redskap.

### Gasautomatik (HST-modellen)

Vid aktivering av gasautomatiken synkroniseras HST-pedalen och motorns varvtal. Det minskar bränsleförbrukningen och underlättar körningen.





# Upplev den kompakta och **KRAFTFULLA DK6010 SERIEN**



## 4WD-koppling

Fyrhjulsdraft är standard på alla modeller i DK10-serien. Den aktiveras enkelt med en lättåtkomlig spak.



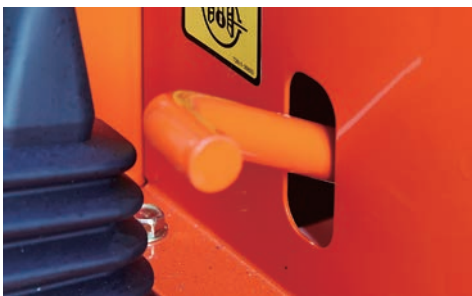
## Instrumentbelysning

Den upplysta instrumentpanelen gör att du lätt kan läsa av mätarna oavsett ljusförhållanden.



## H-shuttle (H-shuttle-modellen)

Med H-shuttle växlar du enkelt mellan framåt och back utan att använda kopplingen.



## Bakre differentiallyås

Differentiallås är standard på samtliga modeller. Det ger traktorn extra dragkraft på sandiga eller leriga underlag.



## Enspaksreglage (58 hk hyttmodell)

Den ergonomiska joysticken till frontlastare är standard på alla hyttmodeller i DK10-serien.



## PTO Cruise (58 hk)

Den ergonomiska joysticken till frontlastare är standard på alla hyttmodeller i DK10-serien.



## Kraftfull HST-transmission (HST modell)

Den effektiva HST-transmissionen har tre växlar (hög, mellan och låg), som tillsammans med de dubbla pedalerna gör det enkelt att få jobbet gjort.



## Miljövänlig dieselmotor (58 hk)

Nya CRDI-motorn (Common Rail Direct Injection) ökar bränsleeffektiviteten och minskar bullernivån. Med den miljövänliga, steg IV diesel-motorn får DK10-serien en tystare, jämnare och kraftfullare prestanda.



## Hydraulisk oberoende PTO

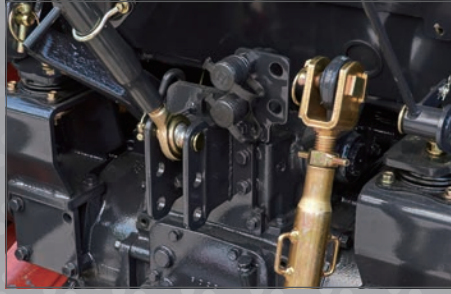
Den bakre oberoende PTO:n kopplas enkelt på med ett vred. En säkerhetsspärr hindrar motorn att starta om PTO-brytaren är aktiverad. Standardfunktionen Auto-PTO låter dig välja mellan manuell eller automatisk aktivering av PTO:n. När Auto-PTO:n är inkopplad stannar PTO:n automatiskt om redskapet höjs.





### Luftkonditionering (Hyttmodellerna)

Det förbättrade kyl- och värmesystemet ökar förarkomforten.



### Yttre hydraulikuttag

Med standardfunktionen yttre hydraulikuttag (2 st dubbelverkande) utökas valet av redskap som du kan koppla på.



### Verktyslåda

En rymlig verktyslåda är behändigt placerad bakom hytten.

## Modern och elegant design

Den moderna designen ger föraren bättre sikt, och med den uppfällbara motorhuven får du snabb och bekväm åtkomst till motorn för dagligt underhåll.





# KIOTI TRAKTOR DK6010 SERIEN

## SPECIFIKATIONER:

MODELL	DK6010	DK6010H	DK6010CH
<b>MOTOR</b>			
Modell	3FT-TL4		
Typ	3 Cyl., rak, Vattenkyld 4-Cyl ,Turbo Diesel, CRDI		
Motor effekt	hk (kw)	57,7(43)	
Total cylindervolym	cc	1826	
Varvtal	rpm	2600	
Bränsletank	liter	48	
<b>DRIVLINA</b>			
Koppling	Torr, enskivig		
Transmission	Synkroniserad	Hydrostatisk	
Växlar	16x16	Steglös 3	
Differentialspär	Standard bak		
Bromsar	Våta bromsar		
PTO	Oberonde		
PTO bak (Tillval)	rpm	540/540E	540
4WD typ	Mekanisk		
<b>HYDRAULIK</b>			
Total pumpkapacitet (max flöde)	liter/min	55.1	62.4
3-punktslyft	Kategori 2		
Lyftkapacitet (Max.)	kg	1717	
Lyftkapacitet vid @610 mm	kg	1467	
3-punktslyft typ av reglering	Läges, dragreglering		
Antal dubbelverkande ventiler	2		
AUTO PTO	Std.		
Quick Turn	Std.		
Styrning	Hydrostatisk servostyrning		
<b>DÄCKSTORLEK</b>			
Fram AG.	8-16		
Bak AG.	12.4-24		
<b>TRANSPORTHASTIGHET</b>			
Framåt	km/h	0.34-32.5	0-29.7
Bakåt	km/h	0.33-31.6	0-20.8
<b>DIMENSIONER</b>			
Total längd (inkl 3-punktslyft)	mm	3 290	
Total bredd med turfdäck	mm	1850	
Total höjd med turfdäck	mm	2310 (hytt)	
Hjulbas	mm	1810	
Min markfrigång	mm	345	
Spårvidd	Fram (AG)	mm	1252 / 1132
	Bak (AG)	mm	1185 / 1095
Svängradie (med styrbromsar)	mm	2630 / 3420	
Vikt inkl AG däck	kg	1610 / 1885	

## STANDARD UTRUSTNING

- Hytt med luftkonditionering
- 2 dubbelverkand hydrauluttag bak
- Servostyrning med tiltbar ratt
- Parkeringsbroms
- Sits med armstöd
- Solskydd fram
- Verktygslåda
- Golvmatta
- 7-polig släpvagnskontakt
- Farthållare
- Auto PTO
- Lastarventil med joystick
- Justerbara hydraularmar
- Uppvärmd bakruta
- Hastighetsmätare
- Radioförberedd med högtalare

## EXTRA UTRUSTNING

- Frontvikter
- Arbetsbelysning bak
- Mitt PTO
- Bakrutetorkare
- Bluetooth / MP3 Stereo
- Roterande varningsljus
- Inre backspegel
- Svängbart drag bak

## TILLBEHÖR

- Frontlyft
- Frontlastare
- Slaghack
- Rotorklippare
- Vikplog
- Sandspridare

\* Specifikationen kan ändras utav förbättringskäl utan föregående varning.



[www.hako.no](http://www.hako.no)



Kioti markedsføres av Hako Ground & Garden AS – Lindebergvegen 5, N-2016 Frogner – Tlf. 22 90 77 60.







## Frontlastare

Kiotis frontlastare är speciellt framtagen för DK10-serien. Den har effektiv prestanda via enspaksreglage och parallellförd skopa med snabbfäste. Kioti-frontlastaren, som har inbyggt parkeringsstöd, är gjord för att snabbt och enkelt kunna monteras av och på. Lastarna i KL-serien kopplas på traktorns hydraulsystem, har joystick med flytläge och skopvinkelindikator.

### Specifikation lastare

MODEL	KL5510N-E-SQA (ROPS) / KL5510N-E-SQC (HYTT)	
A	Max lyfthöjd till pivotbult	2735 mm
B	Frigång under skopan	2446 mm
C	Frigång under nedfälld skopa	2001 mm
D	Räckvidd med fälld skopa (45°)	576 mm
E	Skopans max vippvinkel	46°
F	Skopans max räckvidd i markplanet	1806 mm
G	Skopans max tiltvinkel bakåt/uppåt	41°
H	Max djup under markplanet	218 mm
J	Lastarens transporthöjd	1371 mm
L	Skopans djup	470 mm
M	Skopans höjd	560 mm
N	Skopans djup med fästen	660 mm
	Lyftkapacitet till fullhöjd	1207 kg
	Skopans brytkraft i markplanet	1769 kg
	Relief Valve Setting	195 kg/cm <sup>2</sup>
	Rated Flow (Tractor System)	16 l/min
	Skopans vikt	125 kg, 138 kg
	Ungefärlig vikt (med skopa)	526 kg
	Skopans volym (rågat mått)	379 l, 439 l
	Skopans roll back force i markplanet	1428 kg
	Joystick	KL5520 valbar / KL5521 standard
	Kompatibla modeller	KL5520: ROPS / KL5521 hytt
	<b>Cycle Times</b>	<b>2,600 rpm (Full)</b>
	Raise Boom Frame	3.9 sec
	Lower Boom Frame	2.3 sec
	Dump Bucket	3.2 sec
	Retract Bucket	1.9 sec

\* Specifications and design are subject to change without notice.

